



BRAVO ALIMINI

Otranto (LE)

Puglia

TESTATO PER TE DA



**Handy
Superabile**

ASSOCIAZIONE DI
PROMOZIONE SOCIALE

(Verifica nel rispetto dei requisiti certificazione ISO 9001 di qualità)

Ultimo aggiornamento scheda 2025


ALPITOURWORLD



**Handy
Superabile**
ASSOCIAZIONE DI
PROMOZIONE SOCIALE

BRAVO ALIMINI- OTRANTO (LE)
TESTATO E AGGIORNATO DA [HANDY SUPERABILE](http://www.handysuperabile.org) NEL 2025
Tel. 3498505727 – www.handysuperabile.org – info@handysuperabile.org

SCHEDA STRUTTURA RICETTIVA

Finalità della scheda

La presente scheda ha l'obiettivo di fornire informazioni attendibili sull'accessibilità della struttura, a supporto di una scelta consapevole da parte dell'ospite.

Non costituisce certificazione di totale assenza di barriere, in quanto le valutazioni devono sempre essere rapportate alle esigenze individuali.

Metodo di verifica

Le informazioni riportate derivano da una verifica effettuata in loco e descrivono lo stato dell'accessibilità rilevato alla data indicata in calce alla scheda.

Aggiornamenti e conferme

Nel tempo, alcune caratteristiche, servizi o attrezzature della struttura possono subire variazioni.

Per questo motivo, in fase di prenotazione, è sempre consigliato richiedere conferma delle specifiche esigenze di accessibilità.

Servizi del Tour Operator

Per quanto riguarda i servizi alberghieri, le attrezzature, i trasferimenti, le escursioni ed eventuali servizi particolari, fa riferimento quanto riportato nella scheda ufficiale della struttura e nel catalogo del Tour Operator, nonché quanto comunicato dall'agenzia in fase di prenotazione.

Eventuali servizi aggiuntivi o personalizzati possono essere soggetti a supplemento.

Diritti d'autore

Tutti i testi, le informazioni e le immagini fotografiche contenute nella presente scheda sono di proprietà di Handy Superabile.

È vietata la riproduzione, anche parziale, senza l'esplicito consenso dell'autore.

Associazione di promozione speciale 'Handy Superabile'

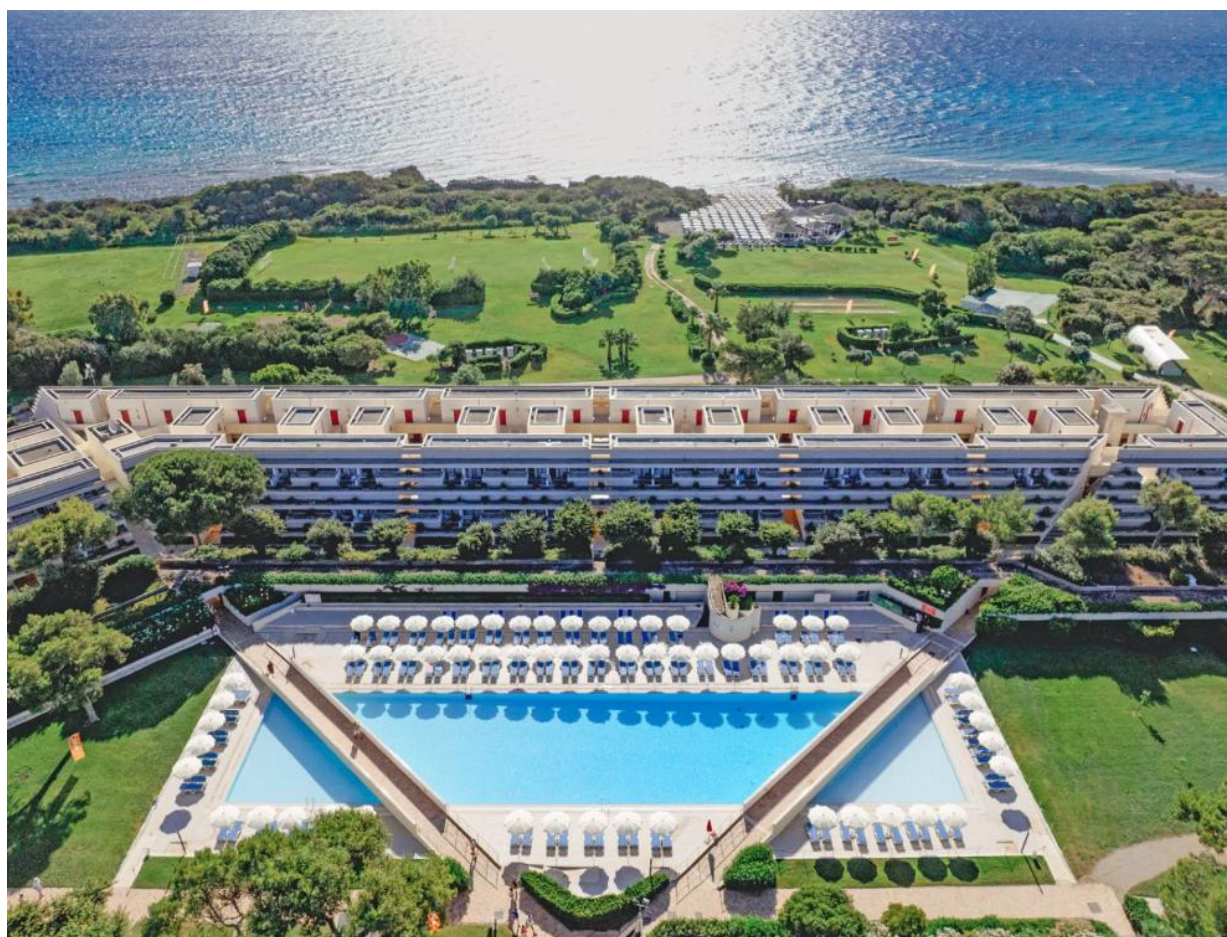
Sede legale: Via Isola dello Sparviero n. 2 – Follonica (Grosseto)

cell. 3498505727- Website: www.handysuperabile.org – E-mail: info@handysuperabile.org

Contents

INFORMAZIONI GENERALI.....	5
BREVE DESCRIZIONE DELLE FACILITAZIONI PER TIPOLOGIA DI BISOGNI SPECIALI	7
ARRIVO ALLA STRUTTURA.....	9
COME RAGGIUNGERE LA STRUTTURA	9
IN AUTO	9
IN AEREO	9
IN TRENO	11
TRASFERIMENTI.....	11
PERCORSO DAL PARCHEGGIO PRIVATO/PUBBLICO ALL'INGRESSO	12
INGRESSO STRUTTURA.....	12
HALL – RECEPTION.....	13
CAMERE/APPARTAMENTI.....	15
Camere/appartamenti adattati per gli ospiti con mobilità ridotta.....	15
Servizi igienici nella camera degli ospiti con mobilità ridotta	17
BAR E RISTORANTI	19
POOL BAR NOME	19
BAR CHIRINGUITO	20
RISTORANTE CENTRALE.....	21
PERCORSI INTERNI E SERVIZI COMUNI	25
Percorsi interni	25
Servizi igienici comuni nei pressi della Hall.....	29
Servizi igienici comuni nei pressi della Piscina.....	30
Servizi igienici comuni nei pressi del Ristorante Centrale	32
Servizi igienici comuni nei pressi della Spiaggia	33
Servizi igienici comuni nei pressi della Spiaggia	35
PISCINA	37
SPIAGGIA.....	40
ATTIVITÀ SPORTIVE/RICREATIVE E MINICLUB	44

Attività sportive	44
Palestra/Fitness	46
Miniclub/area giochi.....	47
Teatro.....	48
Negozi/Boutique	49
Centro benessere - Spa	49
Centro diving	51
STUDI MEDICI/STRUTTURE SANITARIE	53
Ospedali nei pressi della struttura.....	53
Eventuali strutture per la dialisi.....	53
Altre strutture sanitarie.....	53



INFORMAZIONI GENERALI

Nome struttura ricettiva

Bravo Alimini

Tipologia

Hotel/albergo

Indirizzo

Via Alimini, Km 2,5, 73028

Città/località

Otranto

Regione

Puglia

Stato

Italia

Contatti (telefono e email)

Telefono 0039 011 19690202 <https://api.whatsapp.com/send?phone=3901119690202>

Sito web

<https://www.alpitour.it/vacanze/italia/puglia/lecce-provincia/alimini/bravo-alimini>

Breve descrizione

Il Bravo Alimini è una struttura moderna e confortevole con un'ampia piscina, dove vi troverete circondati da giardini ben curati e da una natura selvaggia ed incontaminata ma con tutti i comfort di un villaggio Bravo.

Bravo Alimini si estende su una superficie di 14 ettari circondata da una rigogliosa pineta, completamente immerso nella macchia mediterranea fra eucalipti e bellissimi prati.

La struttura Bravo Alimini, posizionato direttamente sul mare, è un paradiso verde immerso nel fascino della macchia mediterranea tra bellissimi giardini, affacciato sul mare cristallino del Salento e sulle rinomate spiagge di Alimini.

BREVE DESCRIZIONE DELLE FACILITAZIONI PER TIPOLOGIA DI BISOGNI SPECIALI

	<p>PERSONE CON DISABILITA' MOTORIA</p> <p>Per il transfert dall'aeroporto di Brindisi e viceversa è possibile richiedere l'utilizzo di un mezzo, tipo Van, adattato di rampa (richiesto supplemento). Accessibile con accompagnatore per la quasi totalità, in piano o tramite rampe, per le quali potrebbe essere necessario l'aiuto di un accompagnatore (vedi report foto).</p> <p>Le 16 camere attrezzate risultano abbastanza spaziose.</p> <p>La spiaggia privata si trova a c.a. 200 m dalle camere attrezzate ed è raggiungibile, attraversando un percorso pianeggiante e sterrato (vedi sezione percorsi interni e spiaggia).</p> <p>La struttura dispone di passerella, postazione ombrellone riservato e sedia da mare JOB, con aiuto, sulla spiaggia per facilitare l'ingresso in acqua.</p>
	<p>PERSONE NON VEDENTI & IPOVEDENTI</p> <p>Il Villaggio accoglie il cane guida per non vedenti. Nei vari percorsi interni non sono presenti segnali tattili (sistema loges o vettore, e con diversi colori in prossimità di cambio direzione e scalini o rampe) per facilitare l'orientamento dei clienti non vedenti e/o ipovedenti.</p> <p>Alla reception non sono presenti pannelli tattili o in braille per non vedenti.</p> <p>Ai ristoranti non è disponibile una menù in braille ma si può richiedere servizio al tavolo.</p>
	<p>PERSONE SORDE & IPOACUSTICHE</p> <p>Alla reception si può richiedere una brochure con informazioni sul Villaggio ma non sono presenti pannelli informativi. Lungo i percorsi interni vi sono cartelli direzionali.</p>
	<p>PERSONE DIALIZZATE</p> <p>Centro Dialisi Presidio Scorrano con 24 posti dialisi, ad Assistenza Decentrata Via Veris Delli Ponti Scorrano Lecce, a c.a. 28 km, tel. 0836/420527</p> <p>Centro Dialisi tourist Haemodialysis via Rocamatura, 56 Otranto (Lecce) a c.a. 12 km tel. 0836801387</p>
	<p>PERSONE CON ALLERGIE ALIMENTARI</p> <p>Il ristorante può ospitare clienti con allergie/intolleranze alimentari e dispone di cucina dedicata; dispone anche di alimenti adatti (pane, pasta, biscotti). Handy Superabile e il T.O. non possono tuttavia garantire la non contaminazione. Il cliente che necessita di avere informazioni specifiche circa il servizio prestato dovrà richiederle, segnalando le proprie esigenze, all'atto della prenotazione. Al momento dell'arrivo in hotel, dovrà poi contattare il responsabile della ristorazione per riconfermare le proprie esigenze e ottenere informazioni circa le modalità di preparazione ed erogazione dei pasti".</p>



FAMIGLIE CON BAMBINI

Per i piccoli ospiti il miniclub è aperto dalle 10.00 alle 21.30 (orari indicativi che possono variare a seconda del periodo di soggiorno). Con la formula Super Bravo Bimbo sono previste due fasce di et, con attività diverse ma entrambi entusiasmanti, la fascia Bravo Baby, dai 3 ai 6 anni, e la fascia Bravo4Fun, dai 7 ai 13 anni.

Il pranzo e la cena, per i piccoli ospiti, avviene in compagnia dello staff di animazione in un'area riservata.

Servizio di Biberoneria



ARRIVO ALLA STRUTTURA

COME RAGGIUNGERE LA STRUTTURA

IN AUTO

Il Bravo Alimini è raggiungibile in auto attraverso l'autostrada A14 fino a Bari e poi proseguendo lungo la SS16 per Lecce e per Otranto e da qui lungo la litoranea in direzione Torre dell'Orso. Poi si raggiunge la località di Torre Sant'Andrea, e successivamente Conca Specchiulla, Frassanito e finalmente si intravedono sulla sinistra, verso l'interno, i Laghi Alimini. A sinistra si imbecca una strada asfaltata che si stacca dalla litoranea e si dirige verso il mare e i villaggi turistici.

IN AEREO

Servizio di assistenza per persone con disabilità

SI all'aeroporto di **BRINDISI** viene assicurata un'assistenza completa, in partenza/arrivo, grazie al personale preposto all'assistenza, che è disponibile ad accompagnare il passeggero con disabilità, durante la consegna del bagaglio, fino alla porta d'imbarco, oppure per il ritiro bagagli.

Imbarco/sbarco del passeggero con mobilità ridotta

L'imbarco/sbarco del passeggero con mobilità ridotta viene effettuato con sedia di cortesia e ambulift, un mezzo speciale dotato di rampa - lounge mobile - con piattaforma elevabile per agevolare l'imbarco dei passeggeri su sedia a rotelle, oppure tramite una scala mobile dotata di rampe (vedi foto)

Percorsi tattili per ciechi e ipovedenti

SI Nei vari percorsi interni sono presenti segnali tattili (sistema loges)



Il servizio di assistenza ha dotato l'aeroporto di una postazione fissa con Sala Amica, cui i passeggeri, con qualsiasi tipo di disabilità, possono rivolgersi per richiedere informazioni o per

ricevere assistenza specifica. All'esterno, adiacente alla porta d'ingresso PARTENZE vi sono un pannello informativo e un campanello per richiedere informazioni e/o assistenza



Usciti all'esterno, per raggiungere i parcheggi all'aperto, riservati ai portatori di handicap, si devono superare 2 rampette di raccordo con il marciapiedi

Presente un locale wc accessibile con maniglie di sostegno

SI



IN TRENO

La stazione più vicina è quella di Lecce e distanza circa 41 km

Servizio di assistenza per persone con disabilità

SI, con preavviso almeno 48 ore prima

TRASFERIMENTI

Durata del trasferimento, in auto/bus dall'aeroporto

Circa 90 minuti


Per il trasferimento è disponibile

bus non adattato per il trasporto dei clienti in carrozzina

E' possibile richiedere o noleggiare all'atto della prenotazione, un trasferimento privato

Taxi/mezzi attrezzati per il trasporto dei clienti in carrozzina tramite rampa o pedana da prenotare direttamente ad Alpitour (servizio a pagamento).



PERCORSO DAL PARCHEGGIO PRIVATO/PUBBLICO ALL'INGRESSO	
Parcheggio privato	SI
Posto auto riservato a persone con disabilità nel parcheggio privato	SI
Tipologia di pavimentazione del parcheggio privato	asfalto
Parcheggio pubblico nelle vicinanze	NO
Percorso dal parcheggio all'ingresso	in piano
Distanza dal parcheggio all'ingresso	Metri 20
	
INGRESSO STRUTTURA	
Ingresso accessibile	principale
Modalità di accesso alla struttura	Attraverso unica rampa lunghezza cm 10 larghezza superiore a 90 cm pendenza 10%
Tipologia della porta di ingresso	

a due ante
Larghezza utile porta/varco d'ingresso
superiore a 90 cm
Indicatori e mappe tattili
NO
Note eventuali


HALL – RECEPTION

Hall raggiungibile

Attraverso **unica rampa** lunghezza cm 10 larghezza superiore a 90 cm pendenza 10%



Altezza banco di ricevimento
105 cm
Personale multilingue
SI
Tipologia di materiale informativo
Brochure
E' prevista assistenza iniziale ai visitatori con disabilità
con giro di orientamento della struttura con accompagnamento in camera con servizio di facchinaggio
Note eventuali
A destra della reception, troviamo l'info point, dove, è presente un addetto a cui si possono chiedere informazioni in merito alle diverse escursioni proposte dall'Hotel oppure per qualsiasi altra evenienza si presenti durante il soggiorno. I tavoli sono posti ad un'altezza di 105 cm; uno di questi ha il piede centrale e permette l'accostamento della carrozzina.

CAMERE/APPARTAMENTI

La struttura dispone di num. 308 camere suddivise su quattro blocchi su due piani e in quattro tipologie: Classic, Family, Smart e Superior. Ogni camera è dotata di aria condizionata, Wi-Fi, minibar (su richiesta), TV e cassaforte.

Camere/appartamenti adattati per gli ospiti con mobilità ridotta

num.16 doppie situate al piano terra, nei blocchi 100 e 200

Camera visitata

Numero camera 231, doppia

Ubicazione

piano terra

Modalità di accesso alla camera/appartamento visitato

Attraverso **rampa** lunghezza cm 33 larghezza cm 84, pendenza 4,8% e con scalino di 1,5 cm

Larghezza utile porta di ingresso

84 cm

Apertura porta di ingresso

verso l'esterno

Tipologia e altezza del letto



num 1 **LETTI MATRIMONIALI** di **altezza** cm 46

Spazio libero ai lati del letto

a sinistra superiore a 80 cm, ma raggiungibile solo tramite varco di 28 cm tra il letto e l'angolo del muro (vedi foto in basso)

a destra superiore a 80 cm

frontale superiore a 80 cm



Telefono in camera con punto sul tasto 5 per ospiti ipo/non vedenti

SI

Telefono DTS con tastiera e display per ospiti ipo/non udenti

NO

Tipologia dell'armadio

ad ante

Altezza da terra dell'appendiabiti

160 cm

Spazio libero sottostante la scrivania

68 cm

Altezza comando controllo ambientale temperatura

140 cm


Azionabile con telecomando

NO

In camera sono disponibili

Cassaforte, Frigobar
Larghezza utile porta ingresso terrazzo/balcone/giardino se presente
90 cm
Accesso al terrazzo/balcone/giardino se presente
tramite soglia/guida larga 4 cm H 5 cm e con scalino esterno H 3 cm
Note eventuali
E' presente un varco di 28 cm tra l'angolo sinistro del letto e l'angolo del muro.
Servizi igienici nella camera degli ospiti con mobilità ridotta
Accesso al locale
in piano
Larghezza utile porta di ingresso
77 cm
Tipologia della porta
scorrevole

Altezza WC
50 cm
Sedile WC a parte frontale
continua
Maniglioni di sostegno
a sinistra del wc, reclinabile
Doccetta flessibile a lato del wc
NO

Spazio libero ai lati del wc
a sinistra superiore a 90 cm
a destra 26 cm
frontale 43 cm
Lavabo con spazio sottostante per accostamento carrozzina
73 cm
Altezza da terra bordo inferiore specchio
100 cm fisso
Altezza da terra asciugacapelli
113 cm
Disponibile doccia accessibile agli ospiti con mobilità ridotta
SI
Tipologia doccia
con scalino alto cm 0,5 con box 97 cm X 87 cm e varco/apertura superiore a 90 cm
Sedia doccia
Assente
Maniglione di sostegno
SI
Presenza di soffione o saliscendi
saliscendi con punto più basso alto 140 cm


BAR E RISTORANTI

Nella formula tutto Incluso Soft sono compresi prima colazione internazionale, pranzo e cena presso il ristorante principale rinnovato con il grand buffet e l'area grill che offre cucina mediterranea con proposte della tradizione tipica locale e regionale, prodotti bio e serate a tema. Sulla veranda del ristorante centrale è presente un angolo Pizzeria, aperta a cena, a discrezione della direzione. Ristorante riservato ai bambini del Miniclub (aperto dal 5/6 al 18/09) in una sala dedicata contigua con il ristorante centrale sotto la supervisione dello staff e biberoneria in area dedicata per bambini 0/3 anni (disponibile con supplemento obbligatorio dal 5/6 al 17/9).

Snack bar sulla spiaggia e pool bar posizionato nei pressi della piscina e vicino alle altre aree della struttura, propone snack e bevande in uno spazio che ospita il team di animazione per momenti di gioco, intrattenimento e musica.

POOL BAR

Ubicazione

piano primo nei pressi della piscina e del ristorante

Modalità di accesso

Attraverso due rampe di scale superabili tramite con **elevatore** larghezza porta 80 cm, profondità 160 cm con maniglia di sostegno, H tasto chiamata 115 cm, H tasto più alto tastiera interna 100 cm



Pavimentazione

rugosa

Altezza del banco ribassato inferiore a 100 cm

NO

Tipologia dei tavoli
con supporto centrale
Altezza utile sotto il tavolo per accostamento carrozzina
65 cm

BAR CHIRINGUITO
Sulla spiaggia è presente il "Chiringuito", in cui è possibile consumare snack dolci e salati e bevande per pranzi leggeri. Per pranzi più consistenti i clienti possono usufruire del ristorante principale a buffet (incluso nella formula soft all inclusive) oppure pranzare presso lo snack bar (a pagamento).
Ubicazione
piano terra nei pressi della spiaggia
Modalità di accesso
Attraverso doppia rampa: 1°rampa lunghezza cm 103 larghezza cm 403 pendenza 9%, corrimano 2°rampa lunghezza cm 258 larghezza cm 92 pendenza 11%, corrimano
Pavimentazione
con tratto sabbioso per raggiungere le rampe con pavimentazione rugosa
Altezza del banco ribassato inferiore a 100 cm
NO
Tipologia dei tavoli
con supporto centrale, che possono ostacolare carrozzina

Altezza utile sotto il tavolo per accostamento carrozzina

65 cm

**RISTORANTE CENTRALE****Ubicazione**

piano terra nei pressi della piscina

Modalità di accessoAttraverso **unica rampa** lunghezza cm 115 larghezza cm 158 pendenza 7%**Pavimentazione**

liscia

Larghezza utile della porta di ingresso

porta di ingresso durante l'orario di apertura viene mantenuta completamente aperta ed è larga 73 (X2) cm

Altezza del banco ribassato inferiore a 100 cm

SI

Banco del buffet se presente

alto da terra 80 cm

Altezza dei distributori del caffè e latte, durante la colazione

90 cm

Ad un cliente con mobilità ridotta e/o non vedente è possibile riservare sempre lo stesso tavolo

SI

Servizio al tavolo per persone con disabilità

SI

Tipologia dei tavoli

con supporto centrale

Altezza utile sotto il tavolo per accostamento carrozzina

73 cm



Menù con caratteri large print (ingranditi)

NO



Servizi igienici comuni fruibili da un ospite con ridotta mobilità

SI (vedi "servizi igienici accessibili nei percorsi interni e servizi comuni)

INFO PER I PICCOLI OSPITI

Disponibilità di seggioloni per neonati

SI

Area riservata al pranzo per i piccoli ospiti con gli animatori

SI

Servizio di biberoneria

SI attrezzata con Sterilizzatori, scaldabiberon, piastre elettriche frigo microonde

INFO PER INTOLLERANZE/ALLERGIE ALIMENTARI

Il ristorante dispone di
cucine dedicate e stoviglie separate
Disponibilità dei seguenti alimenti per celiaci
Pane, pasta, biscotti, gelati, alimenti pre-confezionati
Note eventuali
<p>Questa struttura aderisce al programma AFC (Alimentazione Fuori Casa senza glutine) dell'Associazione Italiana Celiachia e fa parte del progetto Gluten Free, dedicato agli ospiti celiaci. Scegliendola, all'atto della prenotazione, riceverai un codice che ti permetterà di verificare, fino al giorno prima della partenza, che la struttura che hai scelto rientri ancora nel circuito AFC e di esplorare le offerte gluten free della zona. Inoltre, gli ospiti celiaci possono richiedere, al momento della prenotazione, un kit Schär offerto da Bravo. Il kit, contenente snack dolci e salati, verrà consegnato in aeroporto oppure direttamente in villaggio</p> <p>Il cliente che necessita di avere informazioni specifiche circa il servizio prestato dovrà richiederle, segnalando le proprie esigenze, all'atto della prenotazione.</p> <p>Il cliente con intolleranze alimentari dovrà segnalare le proprie esigenze, all'atto della prenotazione. Al momento dell'arrivo in hotel, dovrà poi contattare il responsabile della ristorazione per riconfermare le proprie esigenze e ottenere informazioni circa le modalità di preparazione ed erogazione dei pasti</p>

PERCORSI INTERNI E SERVIZI COMUNI

Percorsi interni

Distanze approssimative dalla camera/appartamento/bungalow visitato e destinato ai clienti con disabilità fino alle diverse aree comuni principali

Dalla CAMERA visitata all' INGRESSO (Hall)	370 m
Dalla CAMERA visitata al RISTORANTE PRINCIPALE	200 m
Dalla CAMERA visitata alla PISCINA PRINCIPALE	150 m
Dalla CAMERA visitata alla SPIAGGIA	200 m

Lungo i percorsi interni sono presenti segnali tattili in sistema loges, per non vedenti

NO

Lungo i percorsi sono presenti segnali informativi direzionali delle varie aree comuni

SI



Dalla **CAMERA** visitata all' **INGRESSO (Hall)**

Dalla camera n. 231, sulla sinistra (anche da destra) si raggiunge la hall attraverso un percorso, di circa 370 metri, superando, dopo 10 m in piano, una prima rampa sulla destra, lunga 6 m, larga 230 cm con pendenza del 5%. Svoltando a sinistra percorrere altri circa 15 m in piano e svoltando nuovamente a destra occorre attraversare una rampa lunga 9 m, larga 230 cm con pendenza del 6%, con raccordo in piano su altra rampa di 16 m. larga 230 cm con pendenza del 2%.

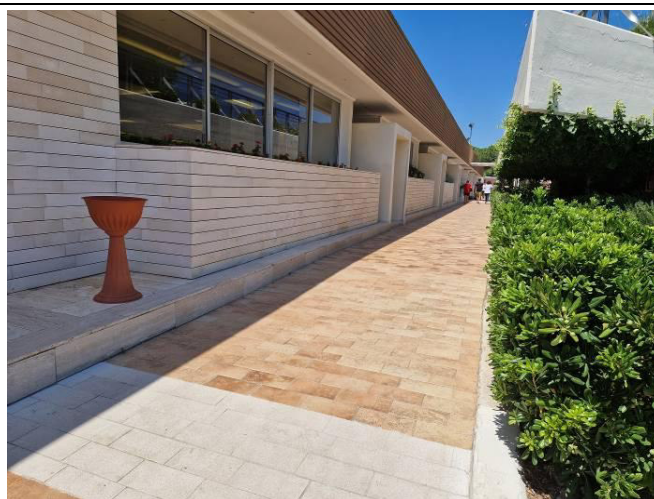
Superata la piscina proseguendo per altri 50 m circa, su pavimentazione liscia, si raggiunge il ristorante centrale.

Dalla **CAMERA** visitata al **RISTORANTE PRINCIPALE**

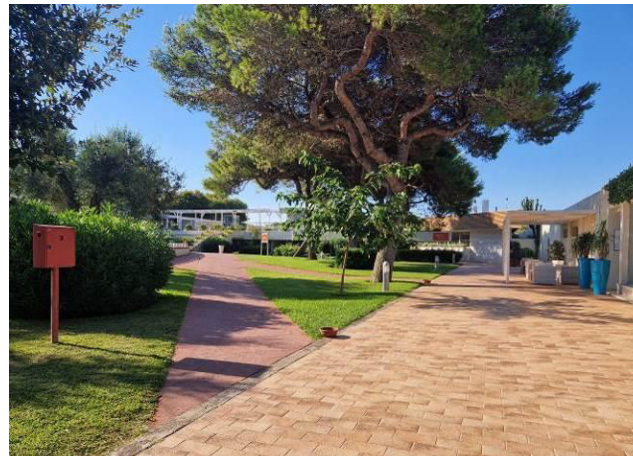
Dalla camera n. 231, sulla sinistra (anche da destra) si raggiunge la hall attraverso un percorso, di circa 370 metri, superando, dopo 10 m in piano, una prima rampa sulla destra, lunga 6 m, larga 230 cm con pendenza del 5%. Svoltando a sinistra percorrere altri circa 15 m in piano e svoltando nuovamente a destra occorre attraversare una rampa lunga 9 m, larga 230 cm con pendenza del 6%, con raccordo in piano su altra rampa di 16 m. larga 230 cm con pendenza del 2%.

Superata la piscina proseguendo per altri 50 m circa, su pavimentazione liscia, si raggiunge il ristorante centrale.

Dalla **CAMERA** visitata alla **PISCINA PRINCIPALE**



Dalla camera n. 231, sulla sinistra (anche da destra) si raggiunge la hall attraverso un percorso, di circa 370 metri, superando, dopo 10 m in piano, una prima rampa sulla destra, lunga 6 m, larga 230 cm con pendenza del 5%. Svoltando a sinistra percorrere altri circa 15 m in piano e svoltando nuovamente a destra occorre attraversare una rampa lunga 9 m, larga 230 cm con pendenza del 6%, con raccordo in piano su altra rampa di 16 m. larga 230 cm con pendenza del 2%.





Dalla CAMERA visitata alla SPIAGGIA

Se dal corridoio camere, invece di girare nel corridoio che conduce alle piscine si svolta a sinistra si attraversa una rampa lunga 10 m, larga 250 cm con una pendenza del 4%, successivamente un tratto leggermente irregolare su autobloccanti ed infine circa 15 m su ghiaia battuta fino al campo di tiro con l'arco.

Svoltando a sinistra invece si raggiunge la spiaggia attraversando il prato e un altro breve passaggio su asfalto in cui si trovano le docce





Servizi igienici comuni nei pressi della Hall

Modalità di accesso

in piano

Larghezza utile porta di ingresso

Doppia porta: quella esterna superiore a 90 cm e quella interna 85 cm

Tipologia della porta

Entrambe ad anta apribile verso l'esterno

Tipologia della maniglia

a leva

Altezza WC

40 cm 50 cm oppure ____ cm

Sedile WC a parte frontale

aperta (con dente frontale) continua

Maniglioni di sostegno

a sinistra del wc, fisso a parete
a destra del wc reclinabile

Doccetta flessibile a lato del wc

SI

Spazio libero ai lati del wc

a sinistra 20 cm	a destra 97 cm	frontale 100 cm
Campanello elettrico/telefono a lato wc		
campanello a corda		
Lavabo con spazio sottostante per accostamento carrozzina		
73 cm		
Altezza da terra bordo inferiore specchio		
97 cm inclinabile		
		
Servizi igienici comuni nei pressi della Piscina		
Modalità di accesso		
Attraverso con unica rampa lunghezza cm 440 larghezza cm 120 pendenza 5%		
Larghezza utile porta di ingresso		
superiore a 90 cm		
Tipologia della porta		
ad anta apribile verso l'esterno		
Tipologia della maniglia		
a leva, con barra antipanico interna		
Altezza WC		
50 cm		
Sedile WC a parte frontale		
aperta (con dente frontale)		

Maniglioni di sostegno

privo di maniglioni di sostegno

Doccetta flessibile a lato del wc

NO

Spazio libero ai lati del wc

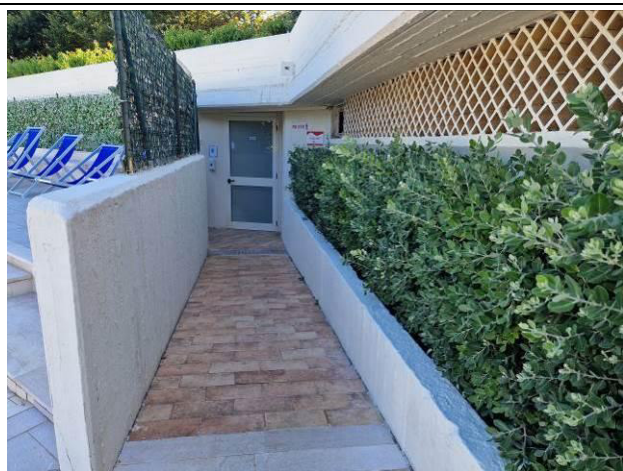
a sinistra superiore a 90 cm a destra 23 cm frontale superiore a 90 cm

Campanello elettrico/telefono a lato wc

campanello a corda

Lavabo con spazio sottostante per accostamento carrozzina

76 cm



Servizi igienici comuni nei pressi del Ristorante Centrale		
Modalità di accesso		
in piano		
Larghezza utile porta di ingresso		
Doppia porta, quella esterna 84 cm e quella interna 88 cm		
Tipologia della porta		
ad anta apribile verso l'esterno		
Tipologia della maniglia		
a leva, con barra antipanico interna		
Altezza WC		
50 cm		
Sedile WC a parte frontale		
aperta (con dente frontale)		
Maniglioni di sostegno		
a sinistra del wc, fisso a parete a destra del wc, reclinabile		
Doccetta flessibile a lato del wc		
NO		
Spazio libero ai lati del wc		
a sinistra 29 cm	a destra superiore a 90 cm	frontale superiore a 90 cm
Lavabo con spazio sottostante per accostamento carrozzina		
74 cm		





Servizi igienici comuni nei pressi della Spiaggia

Modalità di accesso

Attraverso 3 **rampe** in legno: la prima lunga 430 cm, larga 103 cm con pendenza del 9%, la seconda lunga 258 cm, larga 92 cm con pendenza del 11%, la terza lunga 490 cm, larga 90 cm con pendenza del 6%, tutte con corrimano



Larghezza utile porta di ingresso

82 cm

Tipologia della porta

ad anta apribile verso l'esterno

Tipologia della maniglia

a leva interna e a pomello esterna



Altezza WC

50 cm

Sedile WC a parte frontale

aperta (con dente frontale)

Maniglioni di sostegno

a destra del wc, fisso a parete

Doccetta flessibile a lato del wc

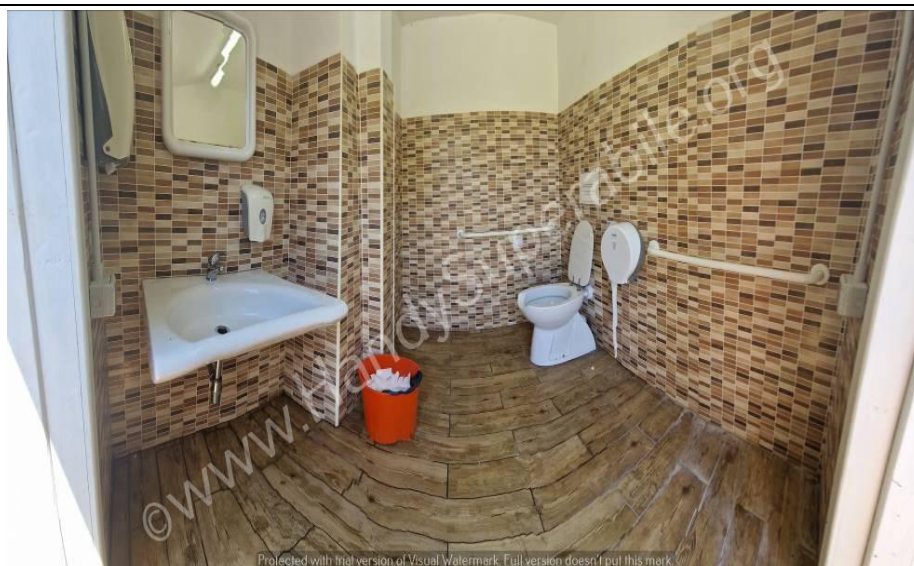
NO

Spazio libero ai lati del wc

a sinistra superiore a 90 cm

a destra 26 cm

frontale superiore a 90 cm



Lavabo con spazio sottostante per accostamento carrozzina
74 cm
Altezza da terra bordo inferiore specchio
140 cm, fisso
Servizi igienici comuni nei pressi della Spiaggia
Modalità di accesso
In piano
Larghezza utile porta di ingresso
Superiore a 90 cm
Tipologia della porta
scorrevole
Altezza WC
52 cm
Sedile WC a parte frontale
aperta (con dente frontale)
Maniglioni di sostegno
a destra del wc, reclinabile
Docchetta flessibile a lato del wc
NO
Spazio libero ai lati del wc
a sinistra superiore a 90 cm a destra superiore a 90 cm
Lavabo con spazio sottostante per accostamento carrozzina
75 cm
Altezza da terra bordo inferiore specchio
112 cm, fisso



PISCINE

La struttura dispone di 2 piscine di acqua dolce all'aperto: una parte dedicata agli adulti e una parte dedicata ai bambini



Il locale si trova nei pressi

del ristorante e della camera visitata

Ubicazione

piano terra

Modalità di accesso all'area piscina

Attraverso doppia rampa, la prima lunga 380 cm, larga 120 cm con pendenza del 7%, la seconda invece è lunga 380 cm, larga 250 cm con pendenza del 4% con corrimano sia a destra che a sinistra

Accesso alla vasca tramite
scala metallica
Per facilitare l'ingresso in acqua agli ospiti con disabilità motoria è disponibile
sedia anfibia tipo job
Il personale può offrire assistenza alle persone disabili per il trasporto con l'ausilio
SI
Vasca profonda
Da 60 a 180 cm, mentre quella per bambini è di 30 cm
Altezza bordo-livello acqua
a sfioro
Servizi igienici fruibili nelle vicinanze della piscina
SI (vedi "servizi igienici aree comuni)
Nell'area piscina si trova una doccia
con scalino alto cm 3
Tipologia della doccia
di tipo aperto




SPIAGGIA

La spiaggia di sabbia chiara, attrezzata, in concessione al Bravo Alimini resort, ha conservato un aspetto autentico caratterizzato dal verde della macchia mediterranea che si spinge fino a pochi metri dal mare. Il mare è cristallino e i colori vanno dal verde, all'azzurro al blu profondo secondo la luce e la profondità del mare.

Due spiagge di sabbia fine, attrezzate con lettini e ombrelloni gratuiti (fino a esaurimento dalla terza fila), di cui una animata con attività per chi ama il movimento e spiaggia tranquilla per il relax. In alcuni periodi le correnti possono causare riduzioni del litorale per correnti marine, con sabbia scura o piccoli sassi.

A pochi passi dalla struttura, sulla costa, tra le due spiagge, è presente una torre soggetta a restauro nei prossimi anni.



Modalità di accesso alla spiaggia

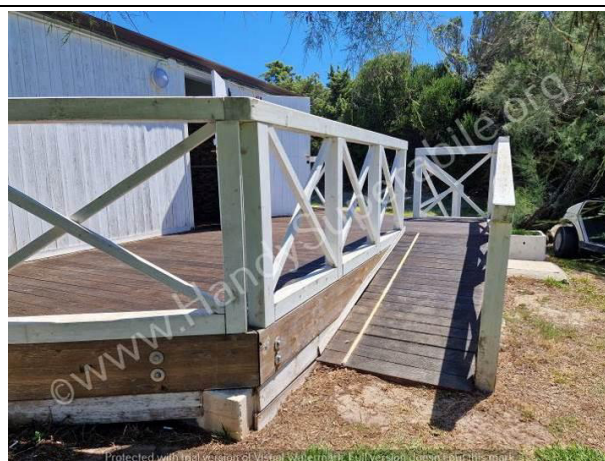
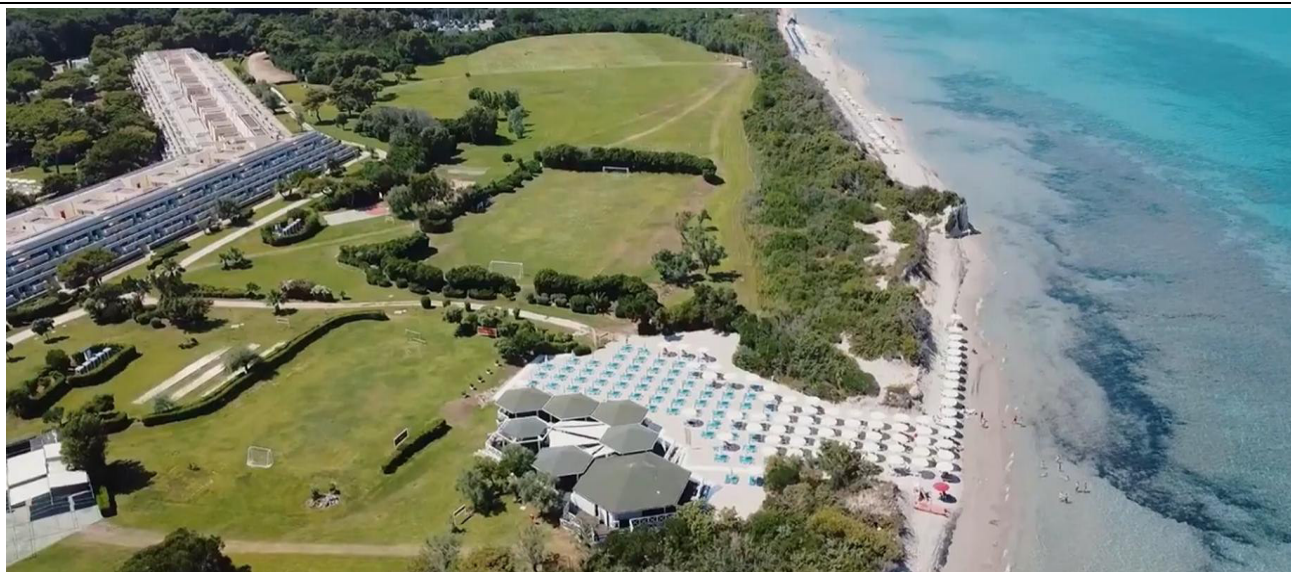
Superando il campo di tiro con l'arco vi è un tratto su prato di circa 20 m per raggiungere la passerella in pvc, attraverso tre rampe in legno: la prima lunga 430 cm, larga 103 cm, e con pendenza 9%, la seconda rampa lunga 258 cm, larga 92 cm, con pendenza c.a. 11% e la terza, che conduce alla passerella in pvc, è lunga 490 cm, larga 90 cm, con pendenza del 6%.

L'altra spiaggia, che ospita la base nautica, raggiungibile attraverso il campo da golf o dalla spiaggia, è in parte pianeggiante con fondo sterrato o su prato.

Il grazioso piccolo snack-bar, accessibile tramite rampa lunghezza 430 cm, larghezza. 103 cm, con pendenza 9%, dispone di una veranda con tavolini dove poter consumare pranzi leggeri

Tipologia di Spiaggia

sabbia



In spiaggia è presente una passerella
SI
Tipologia della passerella
in pvc
Larghezza della passerella
100 cm
La passerella
arriva fino alla prima fila di ombrelloni
E' possibile riservare al cliente con ridotta mobilità/cieco ombrellone a lato della passerella
SI
Disponibile pedana anche amovibile fra passerella e postazione ombrellone
SI

Disponibile sedia anfibia per balneazione persone con mobilità ridotta di proprietà o tramite tour operator
SI
Il personale è disponibile ad offrire assistenza per il trasporto con l'ausilio medesimo in acqua e viceversa
SI
Disponibili servizi igienici fruibili dagli ospiti con mobilità ridotta
SI (vedi descrizione nella scheda percorsi interni e servizi comuni)



Note eventuali

La passeggiata, che attraversa le aree che costeggiano il resort, dalle quali ammirare il verde che lo circonda, è fattibile anche per gli ospiti in carrozzina, se accompagnati, oppure se dotati di propulsore elettrico tipo triride o miniscooter



ATTIVITÀ SPORTIVE/RICREATIVE E MINICLUB

Attività sportive

Il Bravo Alimini resort offre un'ampia varietà di attività sportive Ecco le attività disponibili:

- 4 campi da tennis in mateco e 1 campo da padel (illuminazione a pagamento)
- 1 campo da calcio, 1 da calcetto, 1 da street basket
- beach volley e tavoli da ping-pong
- 3 campi da bocce
- spazio fitness all'aperto e sala pesi

CAMPI DA TENNIS CALCETTO E PADEL

Modalità di accesso

in piano con varco/cancello larghezza superiore a 80 cm

Pavimentazione in sintetico



CAMPI DA CALCIO

Modalità di accesso

in piano su fondo erboso



TAVOLI DA PING-PONG

Modalità di accesso

in piano - Pavimentazione in sterrato con tratto su erba



TIRO CON L'ARCO

Modalità di accesso

in piano - Pavimentazione prato



Palestra/Fitness

Modalità di accesso alla palestra/fitness

Attraverso n. 1 gradini H= 7 cm, non superabili con nessun accorgimento

Larghezza utile porta di ingresso

superiore a 90 cm

Tipologia della porta

ad ante apribili verso l'interno



Miniclub/area giochi
Modalità di accesso al miniclub
in piano attraversando una passerella, in piastrelle di graniglia con lieve pendenza determinata dalla leggera irregolarità delle stesse piastrelle
Larghezza utile porta di ingresso
superiore a 90 cm
Area giochi per bambini
SI, Su cemento e prato
Al ristorante è previsto il pranzo con lo staff di animazione
SI

Sala Giochi
SI
Modalità di accesso
accessibile attraverso una breve rampa per raggiungere il piano rialzato; la sala giochi si estende su un piano inferiore raggiungibile attraverso 3 gradini. non superabili con nessun accorgimento
Porta/varco larghezza superiore a 90 cm
Pavimentazione in ceramica



Teatro

Modalità di accesso al teatro

accessibile dalla hall tramite doppia rampa di 6 m e di 15 m, larghezza circa 200/230 cm con pendenza del 4/5%.

Larghezza utile porta/varco di ingresso

superiore a 90 cm

La zona tribuna è al coperto

NO

Sono previsti postazioni per persone in carrozzina

in alto agli ultimi gradoni



Negozi/Boutique

Modalità di accesso al teatro

Attraverso n. 1 gradini H= 7 cm non superabili con nessun accorgimento e successiva rampa lunghezza cm 15 di lieve pendenza

Larghezza utile porta/varco di ingresso

superiore a 90 cm



Centro benessere - Spa

Modalità di accesso alla Spa

in piano

Larghezza utile porta/varco di ingresso
superiore a 90 cm
Al centro benessere/Spa sono presenti le seguenti attività:
SAUNA
accessibile da una porta larga cm 64, tramite con gradino /soglia alto 4cm, largo 64 cm
BAGNO TURCO
accessibile da una porta larga cm 63, tramite con gradino /soglia alto 5cm, largo 63 cm
SALA MASSAGGIO
accessibile in piano, superando una porta larga 74 cm
Letto per massaggio
regolabile in altezza

LOCALE SPOGLIATOIO
Accessibile in piano con armadietti se presenti posti ad altezza minima di 108 cm
 

PISCINA

Raggiungibile in piano con accesso alla vasca tramite 4 scalini dotati di corrimano a destra.



Centro diving

Modalità di accesso al diving

Attraverso n. 3 gradini H= 16/20 cm, non superabili con nessun accorgimento

Larghezza utile porta/varco di ingresso

superiore a 90 cm

Il locale dove si tengono le lezioni del corso è accessibile

in piano su fondo sabbioso

Il locale per la vestizione è accessibile

Attraverso n. 3 gradini H= 16/20 cm, non superabili con nessun accorgimento

Nelle vicinanze servizi igienici fruibili dagli ospiti in carrozzina

NO (vedi "servizi igienici aree comuni) aree comuni)

Per il passaggio del sub con mobilità ridotta fino al natante e viceversa è disponibile

dalla spiaggia una sedia anfibia da mare

Una volta salito a bordo del natante il sub con mobilità ridotta per entrare e uscire dall'acqua

deve ricorrere all'aiuto dello staff diving



STUDI MEDICI/STRUTTURE SANITARIE

Ospedali nei pressi della struttura

Ospedale Ignazio Veris Delli Ponti in via Maglie a Scorrano, con reparto di ortopedia a 28 km dal Voi Daniela resort, tel. 0836420534 (guardia medica) 0836/420534 (Urp) e 0836/420410 (Cup).

Eventuali strutture per la dialisi

Il Centro Dialisi più vicino è c/o l'Ospedale Vito Fazzi di Lecce che dista 40 km da Otranto

Altre strutture sanitarie

Poliambulatorio Otranto – ASL Lecce in via S. Giuseppe a Otranto 0836/801676

Studio Medico all'interno del Bravo Alimini Resort

Presso la struttura è disponibile un medico interno per necessità ed urgenze. Lo studio medico è raggiungibile dalla hall attraverso diverse rampe, costeggiando la zona piscine. Le 4 rampe oscillano da una lunghezza di 420 cm ad una di 633 cm, con larghezza di 245 cm e pendenza del 3/4/5%. La larghezza della porta è di 72 cm con battiporta di 2 cm.



Copyright – Diritto d'autore e proprietà intellettuale

Tutto ciò che è riportato in questa scheda e nel sito web di Handy Superabile, **documentazione, contenuti, testi, il logo, il lavoro artistico sono di proprietà di Handy Superabile** e sono protetti dal diritto d'autore nonché dal diritto di **proprietà intellettuale**.